



بنك أسئلة في مادة العلوم للفترة الدراسية الأولى من العام الدراسي ٢٠١٩-٢٠٢٠ م

نموذج رقم (٦)

السؤال الأول : اختر الإجابة الصحيحة من بين الإجابات التالية بوضع دائرة حولها :

١- عدد كواكب المجموعة الشمسية:

٨ ١٣ ١٥ ٦

٢- طبقة من طبقات الغلاف الجوي تتولى حماية الأرض من خطر الشهب القادمة من الفضاء:

التروبوسفير الستراتوسفير الميزوسفير الثيرموسفير

٣- عضو في الجهاز الهضمي تستكمل فيه عملية الهضم :

المريء المعدة الأمعاء الدقيقة المعدة الغليظة

٤- جزء صغير من الدماغ يلتقي بالعمود الفقري :

المخيخ المخ الأعصاب النخاع المستطيل

٥- من الأمراض التي يصاب بها الجهاز العصبي لرائد الفضاء هي :

هشاشة العظام القيء الغثيان فقد التوازن

السؤال الثاني: أكتب بين القوسين كلمة (صحيحة) للعبارة الصحيحة وكلمة (خطأ) للعبارة غير الصحيحة في كل مما يلي :

١- غاز الأوزون يتواجد في طبقة الستراتوسفير. ()

٢- الهيكل العظمي هو الذي يحمي الأعضاء الخارجية لجسم الانسان . ()

٣- تقديم الإسعافات الأولية بطريقة خاطئة يعرض حياة الآخرين للخطر . ()

٤- النزيف ينتج عن فقدان الدم من الجهاز العصبي . ()

٥- الاحتباس الحراري ظاهرة تنتج عن انخفاض حرارة الغلاف الجوي للكرة الأرضية ()

السؤال الثالث : في الجداول التالية اختر العبارة من المجموعة (ب) وأكتب رقمها أمام مايناسبها من عبارات

المجموعة (أ) :

الرقم	المجموعة (أ)	المجموعة (ب)
()	جهاز يزود خلايا جسمك بالأكسجين ويتخلص من ثاني أكسيد الكربون .	١- الجهاز الدوري
()	جهاز يتحكم في كل الأنشطة الإرادية واللاإرادية في جسمك.	٢- الجهاز التنفسي ٣- الجهاز العصبي
()	حالة تحدث نتيجة فقدان الشخص وعيه تماما .	١- الإغماء
()	حالة تنتج عن فقدان الدم من الجهاز الدوري .	٢- الكسور ٣- النزيف

السؤال الرابع : أكمل الفراغات التالية بما يناسبها علمياً :

- ١- النظام الشمسي ينتمي لمجرة
- ٢- يؤثر ميل على كمية الضوء الواصل لإجزاء الأرض المختلفة .
- ٣- المكونان الأساسيان للغلاف الجوي هما النيتروجين و
- ٤- ينتقل الطعام غير المهضوم إلى
- ٥- الجروح العميقة أحد أنواع.....التي يتعرض لها الانسان.

السؤال الخامس: أكتب بين القوسين كلمة (صحيحة) للعبارة الصحيحة وكلمة (خطأ) للعبارة غير الصحيحة

في كل مما يلي مع تصحيح الخطأ:

١- يغطي الماء كوكب الأرض بنسبة ٥٢% . ()

٢- لحبل الشوكي عبارة عن عضو ظري متعرج . ()

٣- عند الإصابة بكسر في الذراع نقوم بوضع جبيرة . ()

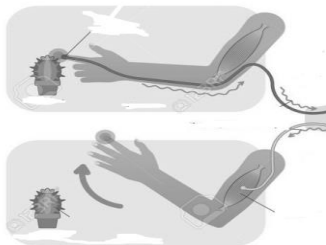
السؤال السادس: أكمل جداول المقارنة التالية:

وجه المقارنة	التروبوسفير	الستراتوسفير
وجود الظواهر الجوية		

وجه المقارنة	الشريان	الوريد
الوظيفة		

السؤال السابع: ماذا يحدث في الحالات التالية؟

١- عند لمس نبات الصبار:



.....

.....

السؤال الثامن : علل لما يأتي تعليلاً علمياً :

١- التطور الصناعي يؤثر على سلامة الغلاف الجوي .

.....

.....

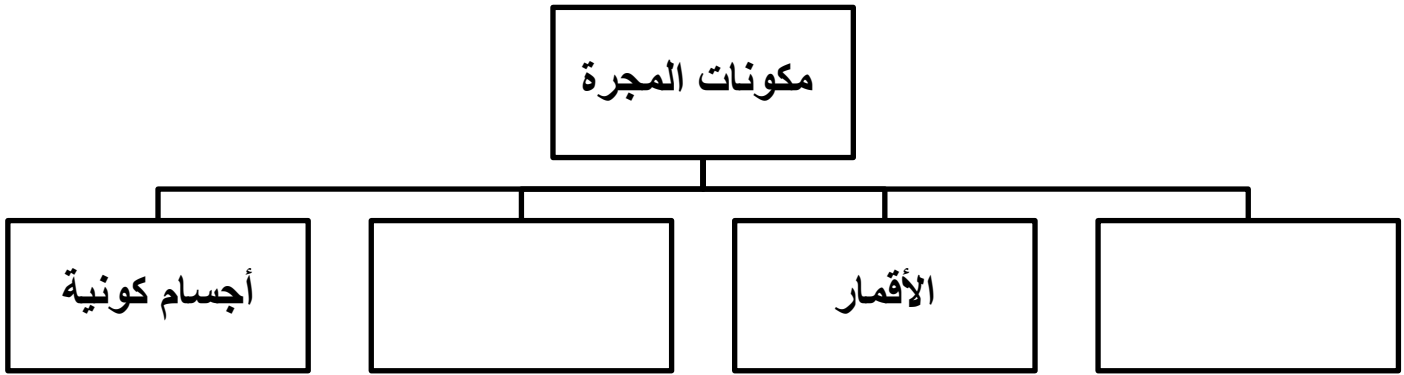
٢- اختفاء الرسائل العصبية لرواد الفضاء .

.....

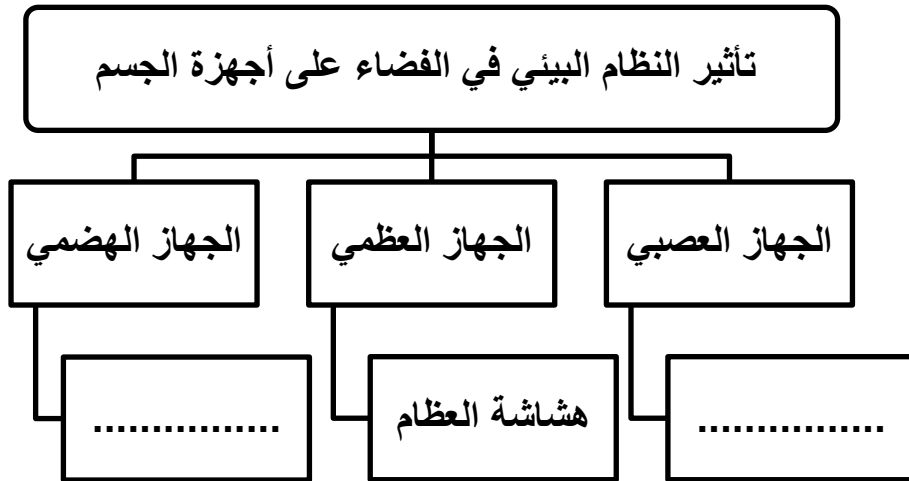
.....

السؤال التاسع : أكمل المخططات السهمية التالية بما يناسبها :

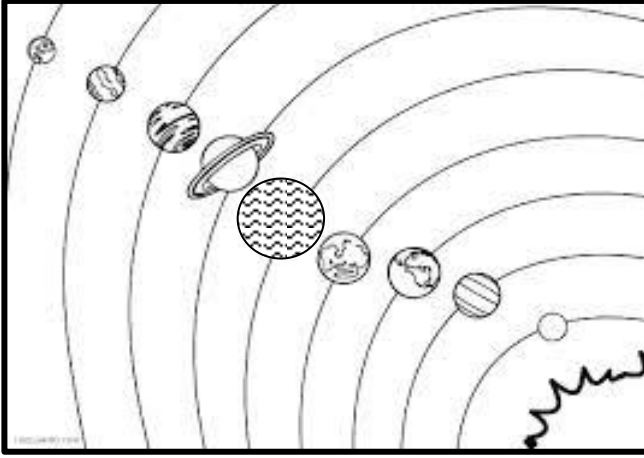
-١



-٢

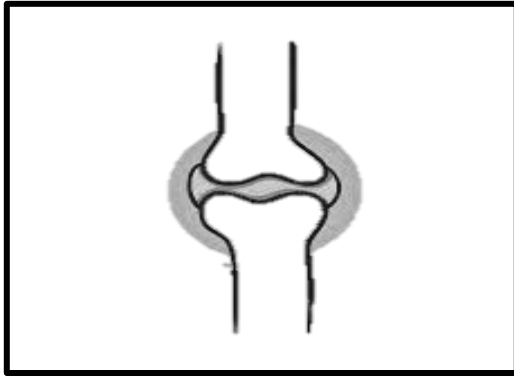


السؤال العاشر : أكمل البيانات على الرسم التالي :



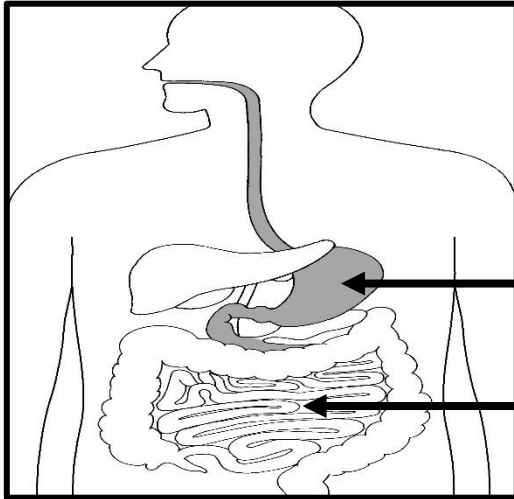
١- الشكل يوضح

ظلل أكبر الكواكب حجماً .



٢- الشكل يوضح

الوظيفة :



٣- الشكل يوضح الجهاز الهضمي:

نرجو لكم دوام التوفيق